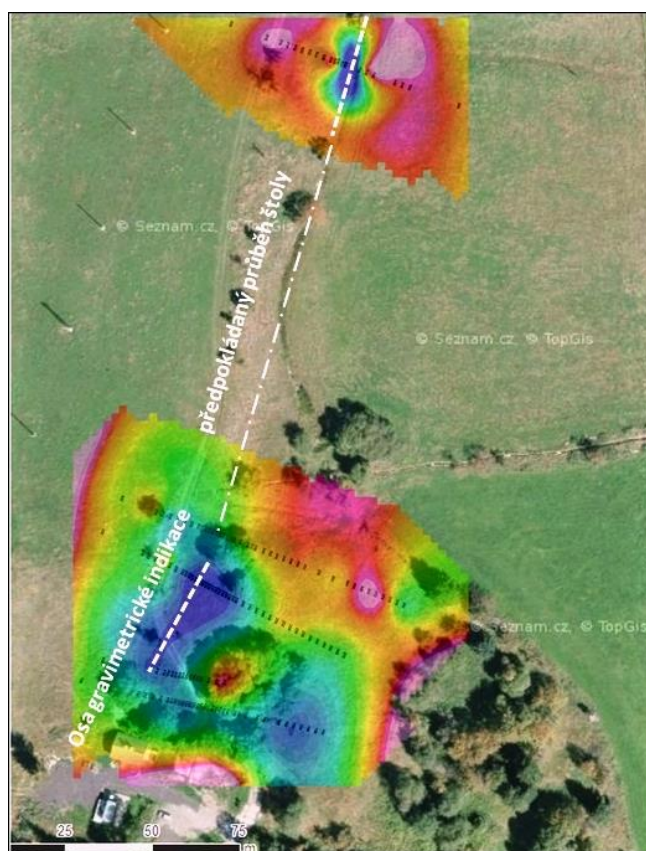




Obr. 1a,b. Měření dvěma gravimetry (vlevo) a georadarem



Obr. 2. Výsledná gravimetrická mapa na lokalitě 1, projektovaná na fotomapu; indikace pravděpodobného průběhu hledané štoly jsou vyznačeny bílou čárkovanou čarou. Modrá barva indikuje prostory snížené hustoty hornin, případně prázdné podzemní prostory. Proto jsme v nejsilnější indikaci zakreslili předpokládanou osu štoly.